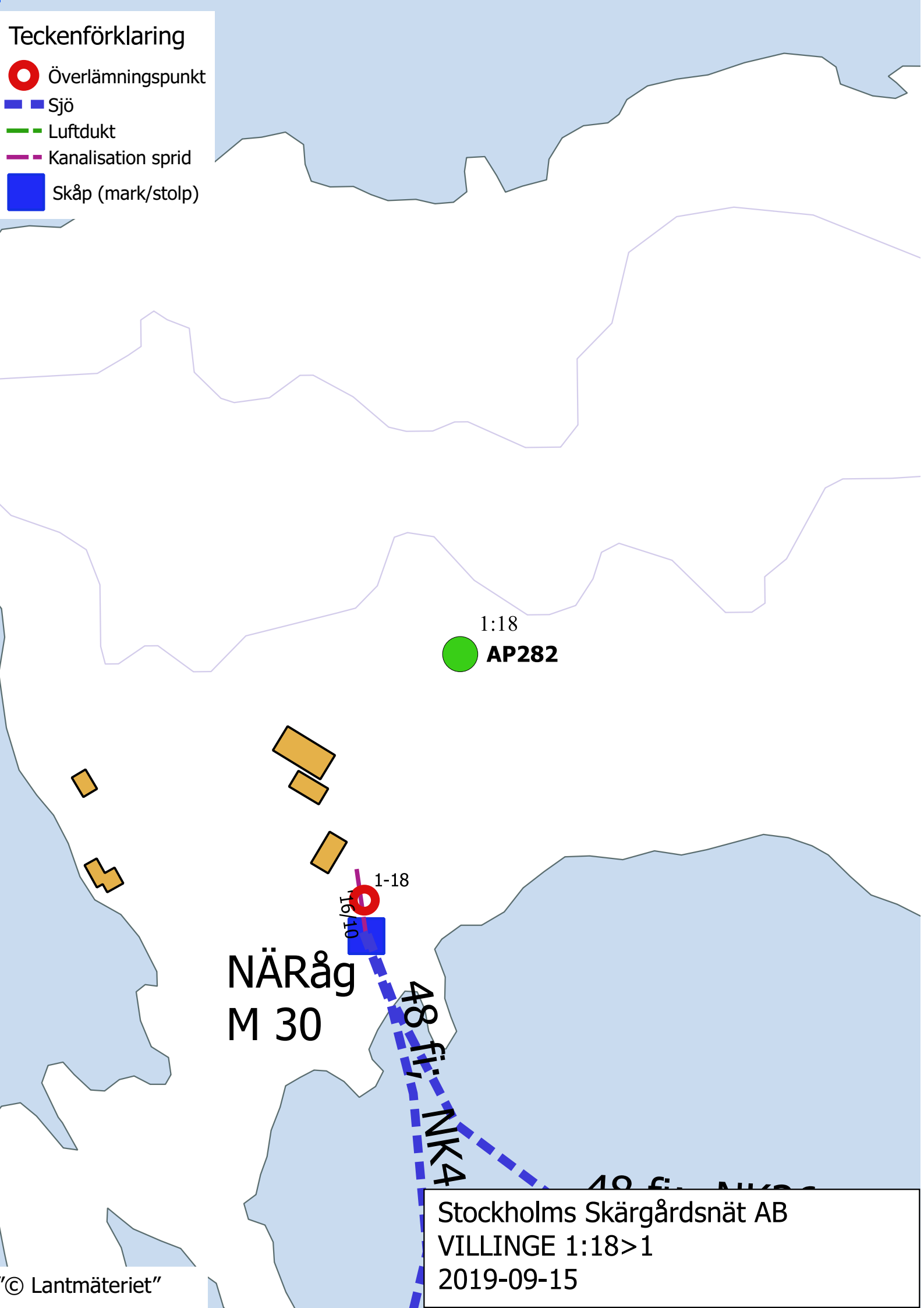


# Teckenförklaring

- Överlämningspunkt
- Sjö
- Luftdukt
- Kanalisation sprid
- Skåp (mark/stolp)



1:18  
**AP282**

**NÄRÅG**  
**M 30**

1-18  
16/10

48 fi  
NK4

49 fi NK4

Stockholms Skärgårdsnät AB  
VILLINGE 1:18>1  
2019-09-15